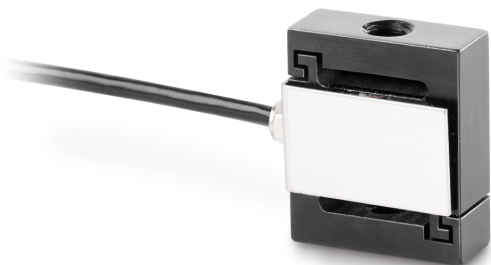


# KERN CS 1-Y1

# KERN

Célula de pesaje/de carga "S" miniatura de acero inoxidable



## Diseño

Forma constructiva	Célula de forma "S"
Material	acero inoxidable
Longitud del cable	2 m
Montaje - aplicación de fuerza	Agujero roscado M3
Montaje - disipación de fuerzas	Agujero roscado M3

## Funciones

Protección IP - unidad completa	IP65
---------------------------------	------

## Condiciones medioambientales

Temperatura de uso [Min]	-30 °C
Temperatura de uso [Max]	70 °C

## Embalaje y envío

Lectura fuerza [d] (N)	1 d
Dimensiones del embalaje (A×P×A)	150×105×40 mm
Peso neto	0,03 kg
Método de envío	Servicio de paquetes
Peso neto aprox.	0,05 kg
Peso bruto aprox.	0,10 kg
Peso de envío	0,1 kg

## Servicios

Número de artículo para calibración DAkkS (fuerza de tracción)	963-161V
Número de artículo para calibración DAkkS (fuerza de compresión)	963-261V
Número de artículo para calibración DAkkS (fuerza de tracción/fuerza de compresión)	963-361V

## Pictogramas

### STANDARD



### OPTION



## Categoría

Marca	Sauter
Categoría de producto	Célula de medición
Grupo de producto	Célula de pesaje/de carga
Familia de productos	CS Y1

## Sistema de medición

Campo de pesaje [Max]	1 kg
Conexión de la célula de pesaje	4 conductores
Célula de pesaje - Valor característico - nominal	2 mV/V
Célula de pesaje - Error combinado	0,05%
Aplicaciones de medición	fuerza masa
Célula de pesaje - Resistencia de entrada - nominal	385 Ω
Célula de pesaje - Resistencia de salida - nominal	350 Ω
Célula de pesaje - Resistencia de aislamiento - [Min]	2000 MΩ
Célula de pesaje - Tensión de alimentación recomendada [Min]	5 V
Célula de pesaje - Tensión de alimentación recomendada [Max]	10 V
Célula de pesaje - Resistencia de entrada - varianza	3 Ω
Célula de pesaje - Resistencia de salida - varianza	3 Ω
Rango de medición fuerza [Max] (N)	10 N
Direcciones de la fuerza	tracción compresión

## Homologación

Marca CE

